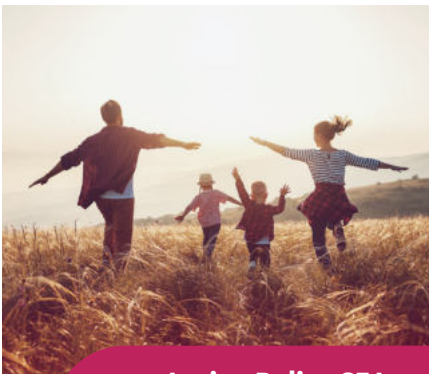


Der beste Start für Ihr Kind.

Bei dem Krankenversicherungsschutz für Ihr Kind haben Sie als Eltern klare Wünsche! Dazu zählen häufig Naturheilverfahren, Sehhilfen, Kieferorthopädie, privatärztliche Behandlung im Krankenhaus nach Unfällen und vieles mehr.



„ ... Junior-Police CEJ ist der top Schutz für Kids und Teens ... “

Sie wünschen sich für Ihr Kind nur das Beste – vor allem möchten Sie es sicher und gesund wissen. Das liegt nicht immer in Ihrer Hand. Mit der Junior-Police CEJ können Sie vorsorgen. Ihr Schützling ist so bestens abgesichert.

Diese Lücken der Gesetzlichen Krankenversicherung schließen Sie mit unserer Junior-Police CEJ:

- **Naturheilverfahren:** In der Regel keine Erstattung von Heilpraktikerleistungen für durchgeführte Naturheilverfahren.
- **Privatärztliche Behandlung und Ein- / Zwei-Bett-Zimmer im Krankenhaus:** Keine Kostenerstattung einer privatärztlichen Behandlung und eines Ein- / Zwei-Bett-Zimmers.
- **Kieferorthopädie und Zahnprophylaxe:** Nur Erstattung von kieferorthopädischer Standardbehandlungen bei ausgeprägten Zahn- und Kieferfehlstellungen. Kosten für die kieferorthopädischen Behandlungen und Zahnprophylaxe Ihres Kindes müssen Sie somit ggf. teilweise oder vollständig selbst zahlen.
- **Vorsorgeuntersuchungen / Schutzimpfungen:** Wichtige Vorsorgeuntersuchungen sowie bestimmte Impfstoffe für Ihr Kind werden in der Regel nicht bezahlt.
- **Auslandsreisekrankenversicherung:** Eingeschränkter Versicherungsschutz bei Auslandsaufenthalten; kein Anspruch auf einen medizinisch notwendigen Rücktransport.

Mit Weitsicht geplant – Option für die Zukunft.

Mit 20 Jahren ist Ihr Kind dem Versicherungsschutz entwachsen und der Tarif CEJ endet. Nun benötigt es z. B. eine Gesundheitsvorsorge für Studenten oder Auszubildende. Mit unserer Junior-Police CEJ kann Ihr Kind in einen unserer ambulanten Krankenzusatztarife ohne Kostenerstattung für privatärztliche Behandlungen und / oder einen Zahnzusatztarif wechseln. Wir verzichten dabei auf eine erneute Gesundheitsprüfung und neue Wartezeiten.

Clever kombiniert für noch mehr Zahn-Schutz

Leistungen für Zahnprophylaxe und Fissurenversiegelung können Sie für kleines Geld schon jetzt mit unserem Exklusiv-Tarif CEZE von 50 Euro auf 300 Euro erweitern. Gleichzeitig haben Sie für Ihr Kind eine privat Zahnärztliche Versorgung mit Zahnersatz zu 100 % abgesichert. Versichert sind außerdem plastische Füllungen, Wurzel- und Parodontosebehandlungen, Aufbissbehelfe und Schienen sowie besondere Maßnahmen zur Schmerzlinderung.

Junior-Police CEJ

Mit unserer Junior-Police CEJ blicken Sie beruhigt in die Zukunft Ihres Kindes.

Mit unserer Junior-Police CEJ erhalten Sie für Ihr Kind einen Top-Rundum-Schutz für nur 10,05 Euro im Monat. Sie können die Junior-Police CEJ bis zum Ende des Jahres nach dem 18. Geburtstag Ihres Kindes abschließen.

| Ambulante Leistungen | | |
|--|---|--|
| Naturheilverfahren | 100 % mit GKV-Vorleistung 50 % ohne GKV-Vorleistung | Gemäß Gebührenverzeichnis für Heilpraktiker (GebüH) bis zu dem Mindestsatz und unserem Leistungsverzeichnis Naturheilverfahren |
| Arzneimittel | 100 % mit GKV-Vorleistung 50 % ohne GKV-Vorleistung <i>max. 100 €</i> | Je Kalenderjahr (KJ) |
| Brillen / Kontaktlinsen | 100 % <i>max. 50 €</i> | Je Person / KJ |
| Vorsorgeuntersuchungen / Schutzimpfungen | 100 % <i>max. 150 €</i> | Je Person / KJ |
| Stationäre Leistungen* | | |
| Privatärztliche Leistungen infolge von Unfällen | 100 % | Auch über den Höchstsatz der Gebührenordnung für Ärzte (GOÄ) und Zahnärzte (GOZ) hinaus |
| Unterbringung infolge von Unfällen | 100 % | Ein- oder Zwei-Bett-Zimmer |
| Ersatz-Krankenhaustagegeld infolge von Unfällen | 50 € / Tag | Bei Verzicht auf Wahlleistungen |
| Ambulante Operationen im Krankenhaus infolge von Unfällen | 100 % | Mit GKV-Vorleistung inklusive privatärztlicher Behandlung |
| Leistungspauschale infolge von Unfällen | 150 € | Bei mindestens 5-tägigem Aufenthalt |
| Zuzahlungen infolge von Unfällen | 100 % | Der Zuzahlungen pro Tag und zu Fahrtkosten |
| Freie Wahl des Krankenhauses | 100 % | Der Mehrkosten |
| Rooming-in für Begleitperson | 100 % | Für Kinder bis 14 Jahre |
| Zahnärztliche Leistungen / Kieferorthopädie | | |
| Kieferorthopädie | 100 % <i>max. 2.000 €</i> | Für Mehrkosten, wenn GKV leistet oder Gesamtkosten, wenn GKV nicht leistet je Versicherungsfall; Leistungsstaffel (entfällt bei Unfällen) je Person und je Versicherungsfall bei Beginn des Versicherungsfalles: in den ersten zwei KJ max. 400 €, im dritten oder vierten KJ max. 800 €, im fünften oder sechsten KJ max. 1.200 €. Bei Unfällen werden die Kosten unabhängig von der Leistungsstaffel bis maximal 2.000 € je versicherte Person und je Versicherungsfall erstattet. |
| Zahnprophylaxe / Professionelle Zahnreinigung / Fissurenversiegelung | 100 % <i>max. 50 €</i> | Je Kalenderjahr |
| Ausland | | |
| Medizinisch notwendige Heilbehandlungen und Rücktransport | 100 % | Für Auslandsaufenthalte bis zu 42 Tagen |
| Rettung von Unfallverletzten | 100 % <i>max. 2.500 €</i> | Für Auslandsaufenthalte bis zu 42 Tagen |
| Überführungs- und Bestattungskosten | 100 % <i>max. 10.000 €</i> | Für Auslandsaufenthalte bis zu 42 Tagen |
| Option CEJ | | |
| Optionsrecht auf Wechsel in einen ambulanten GKV-Ergänzungstarif ohne Kostenerstattung für privatärztliche Behandlung und / oder einen Zahnzusatztarif | | Wechselrecht ohne Gesundheitsprüfung und Wartezeiten zum 1.1. des Kalenderjahres, das auf den 20. Geburtstag folgt |
| Beitrag CEJ | | |
| Kind: 0 - 18 Jahre | 10,05 € | Beitrag CEZE 1,58 € (0 - 15 Jahre) 4,91 € (16 - 18 Jahre) |

* Leistungen bei stationärem Aufenthalt innerhalb Deutschlands.

Die Leistungsbeschreibungen in diesem Prospekt sind lediglich Kurzfassungen. Maßgebend sind die jeweils vereinbarten Allgemeinen Versicherungsbedingungen (Musterbedingungen, Tarife mit Tarifbedingungen). Beiträge gültig ab 1.1.2024.

2976/01.2024

Continental Krankenversicherung a.G.

Ruhrallee 92 • 44139 Dortmund

www.continentale.de

Ein Unternehmen des Continental Versicherungsverbundes auf Gegenseitigkeit

